

日頃、バスをご利用いただいているお客様や地域の皆様のご協力を得ながら安全運行に取り組んでおります。

また、お客様がバスを快適にご利用いただけるように情報発信も行っております。

(1) 交通安全啓発活動

① 交通安全啓発活動

バス教室

地元の小学校低学年を対象に「バス教室」を年間約50回開催しています。この教室ではバスの乗り方を教えるだけでなく、交通事故防止の視点から、バス降車後に前後を横断することの危険性やバス運転席からの死角など学んでもらいます。



バス教室

② 外部団体活動への参加

(I) 警察関係

当社は公共交通事業者として、交通事故の撲滅に向けて様々な交通安全の啓蒙活動に参加しております。

また、近年では、静岡県警察様と共同でバスの行先表示機（方向幕）を活用した交通安全運動を全国に先駆けて行っております。



交通安全県民運動

交通安全運動



街頭広報活動

飲酒運転根絶運動



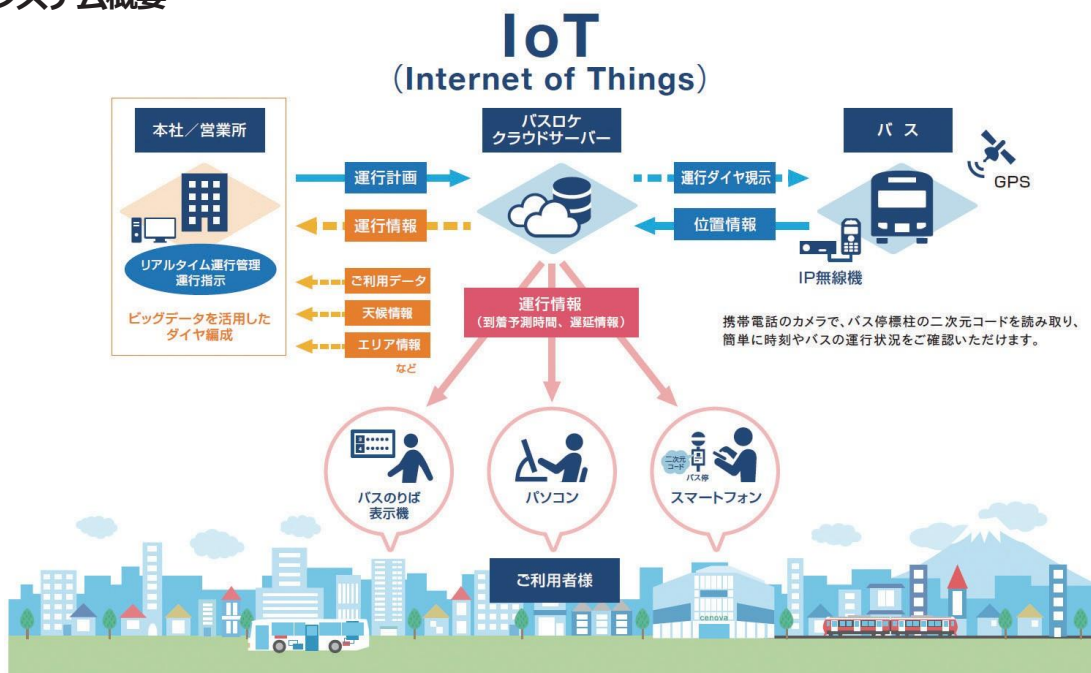
飲酒運転根絶・安全運転宣言書提出

(2) お客様に快適にご利用いただくために

① バスロケーションシステム

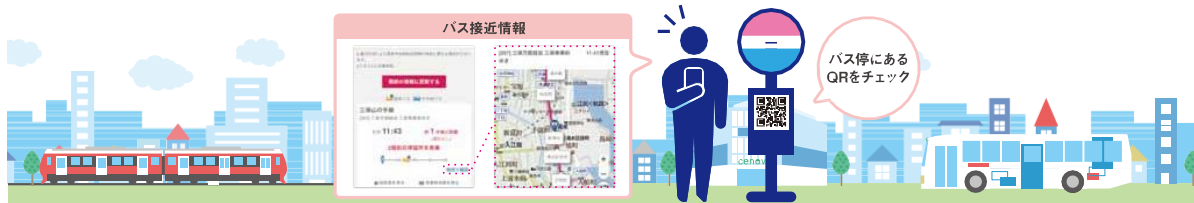
2018年3月に「バスロケーションシステム」と「検索サイト」をリニューアルしました。バスの運行情報を「いつでも」「どこでも」ご確認いただけることに加え、バスだけでなくその他の交通手段との乗換案内を実現し、お客様の利便性向上に努めています。

(I) システム概要



● バス接近情報

時刻、運賃、経路だけでなくバスの運行情報をリアルタイムで確認できます。



● スマートバス停



静岡駅表示器



新静岡表示器

②検索サイト

日本最大級のナビゲーションサービス「NAVITIME」との連携により、バス移動だけでなく、徒歩や鉄道など複数の移動手段に対応したトータルナビゲーションを実現しています。



(3) 当社からのお知らせ

当社で運行する乗合バスと高速バスの情報については各専用サイトからご確認できます。

①ホームページ

(1) 静鉄バス

静鉄バス



静鉄バスホームページ

(2) Shizutetsu Express

Shizutetsu Express



Shizutetsu Expressホームページ

② Twitter

Twitter interface showing the profile of 静鉄バス運行情報【公式】 (@shizutetsubus). The profile bio states: 静鉄バスの公式運行情報です。路線バスや高速バスの運休や迂回運転、大幅な遅れ等が発生または見込まれる場合に、運行情報をお知らせします。(個別のリプライやDMへの返信は行いませんのでご了承ください)

The tweet, dated 3月18日, reads: 静鉄バス運行情報【公式】 @shizutetsubus · 3月18日
【ShizutetsuExpress】
藤枝・焼津・静岡～「東京ディズニーリゾート®」線3/17より運行を開始しました!!
ご利用お待ちしております🚌🌟
justline.co.jp/express/news/k...

The tweet includes a promotional image for the new route: 藤枝・焼津・静岡～「東京ディズニーリゾート®」 2023.3.17, and a photo of a Shizutetsu Express bus.

Twitter

(4) お客様からのお問い合わせ、ご意見・ご要望に関して

当社では、今後一層のサービス向上を図るため、みなさまからのご意見・ご要望をお待ちしております。

① ホームページから

ご意見・ご要望の入力フォーム

<https://www.justline.co.jp/contact/>

② 静鉄バスコールセンターから

電話番号 **054-252-0505**

受付時間 **7:30～20:00(年中無休)**